



## กลุ่มบริหารงานบุคคล โรงเรียนร่มเกล้า



### สรุปการประเมินความพึงพอใจต่อบรรยากาศในการทำงานของบุคลากร ประจำปีการศึกษา 2563

ข้อ	รายการ	ค่าเฉลี่ย	ค่าร้อยละ	การแปลผล
1.	โรงเรียนให้การสนับสนุนและส่งเสริมการพัฒนาศักยภาพของบุคลากรในโรงเรียน	4.6	94	มากที่สุด
2.	สภาพแวดล้อมในโรงเรียนเอื้อต่อการจัดการเรียนการสอน	4.5	90	มากที่สุด
3.	สภาพแวดล้อมในโรงเรียนมีความปลอดภัยและถูกสุขอนามัย	4.4	90	มากที่สุด
4.	นโยบายและสิทธิประโยชน์จากโรงเรียนต่อบุคลากรมีความเหมาะสม	4.6	88	มาก
5.	บุคลากรมีความรักใคร่ สามัคคี และผูกพันกัน	4.3	86	มาก
6.	มีการช่วยเหลือเกื้อกูลกันระหว่างเพื่อนร่วมงาน	4.6	92	มากที่สุด
7.	บุคลากรมีขวัญและกำลังใจที่ดีในการทำงาน	4.5	90	มากที่สุด
	รวม	4.6	94	มากที่สุด

จากการเปรียบเทียบค่าเฉลี่ยระดับความพึงพอใจต่อบรรยากาศในการทำงานของบุคลากรประจำปีการศึกษา 2563 สามารถสรุปผลการประเมินได้ดังนี้

ผลการประเมินพบว่า บุคลากรโรงเรียนร่มเกล้า มีความพึงพอใจต่อบรรยากาศในการทำงานของบุคลากรโดยรวมทั้ง 7 รายการประเมินในระดับมากที่สุด มีค่าเฉลี่ย 4.6 คิดเป็นร้อยละ 94

สรุปการประเมินความพึงพอใจต่อบรรยากาศในการทำงานของบุคลากร

ประจำปีการศึกษา 2563

**คำชี้แจง:** แบบสอบถามนี้มีวัตถุประสงค์เพื่อประเมินความพึงพอใจของครูและบุคลากรของโรงเรียนร่วมเกล้า โดยกำหนดประเด็นการประเมิน ประกอบด้วย 2 ส่วน คือ ส่วนที่ 1 ข้อมูลส่วนบุคคล และส่วนที่ 2 ความพึงพอใจ

**ส่วนที่ 1 ข้อมูลส่วนบุคคล**

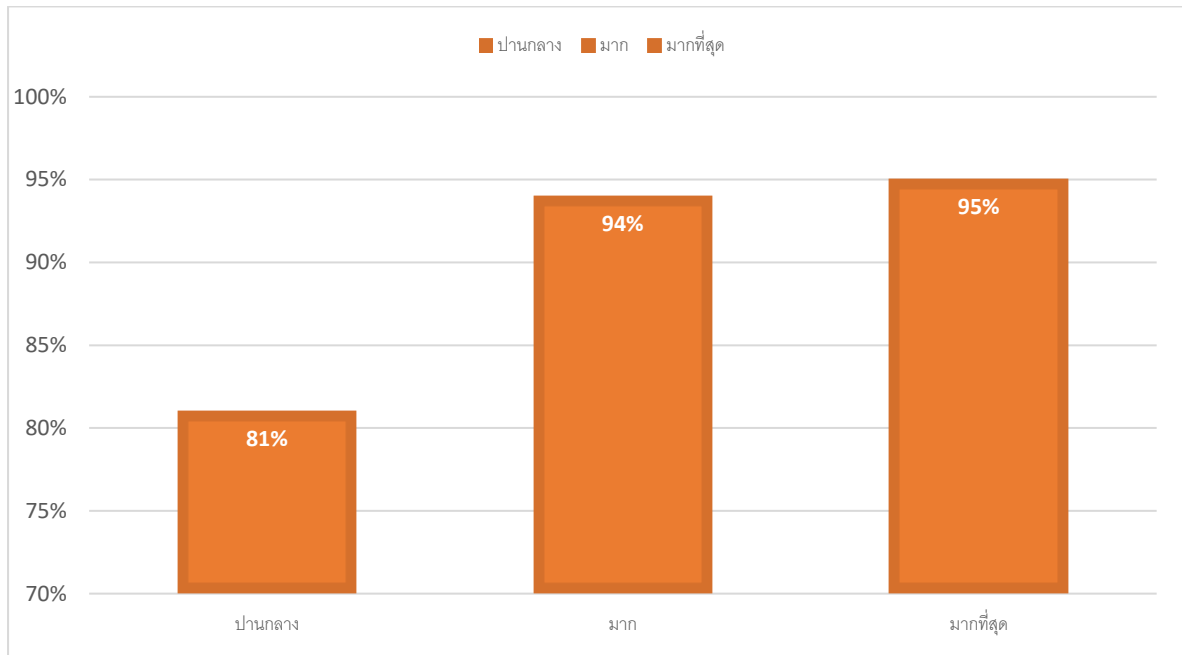
- ผู้บริหาร                               ครูผู้สอน                               บุคลากรทางการศึกษา
- คณะกรรมการสถานศึกษา       อื่น ๆ .....

**ส่วนที่ 2 ความพึงพอใจต่อบรรยากาศในการทำงานของบุคลากร**

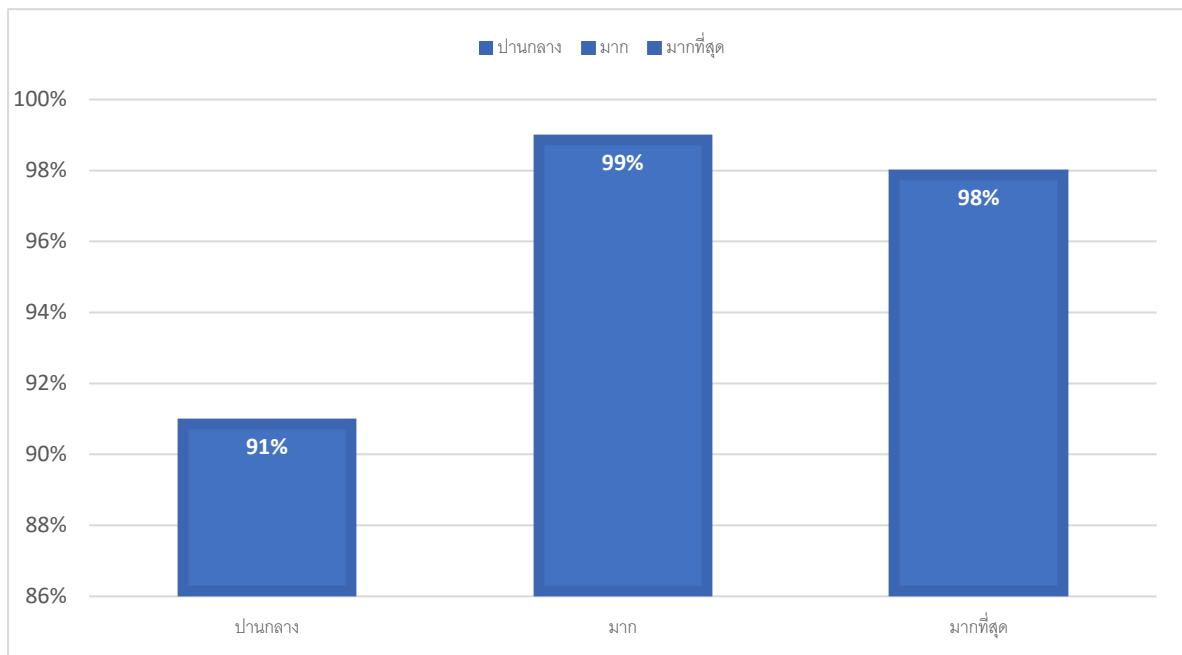
ข้อ	รายการ	ระดับความพึงพอใจ				
		น้อยที่สุด	น้อย	ปานกลาง	มาก	มากที่สุด
1.	โรงเรียนให้การสนับสนุนและส่งเสริมการพัฒนา ศักยภาพของบุคลากรในโรงเรียน					
2.	สภาพแวดล้อมในโรงเรียนเอื้อต่อการจัดการเรียนการสอน					
3.	สภาพแวดล้อมในโรงเรียนมีความปลอดภัยและถูกสุขอนามัย					
4.	นโยบายและสิทธิประโยชน์จากโรงเรียนต่อบุคลากรมีความเหมาะสม					
5.	บุคลากรมีความรักใคร่ สามัคคี และผูกพันกัน					
6.	มีการช่วยเหลือเกื้อกูลกันระหว่างเพื่อนร่วมงาน					
7.	บุคลากรมีขวัญและกำลังใจที่ดีในการทำงาน					

## รายการประเมิน

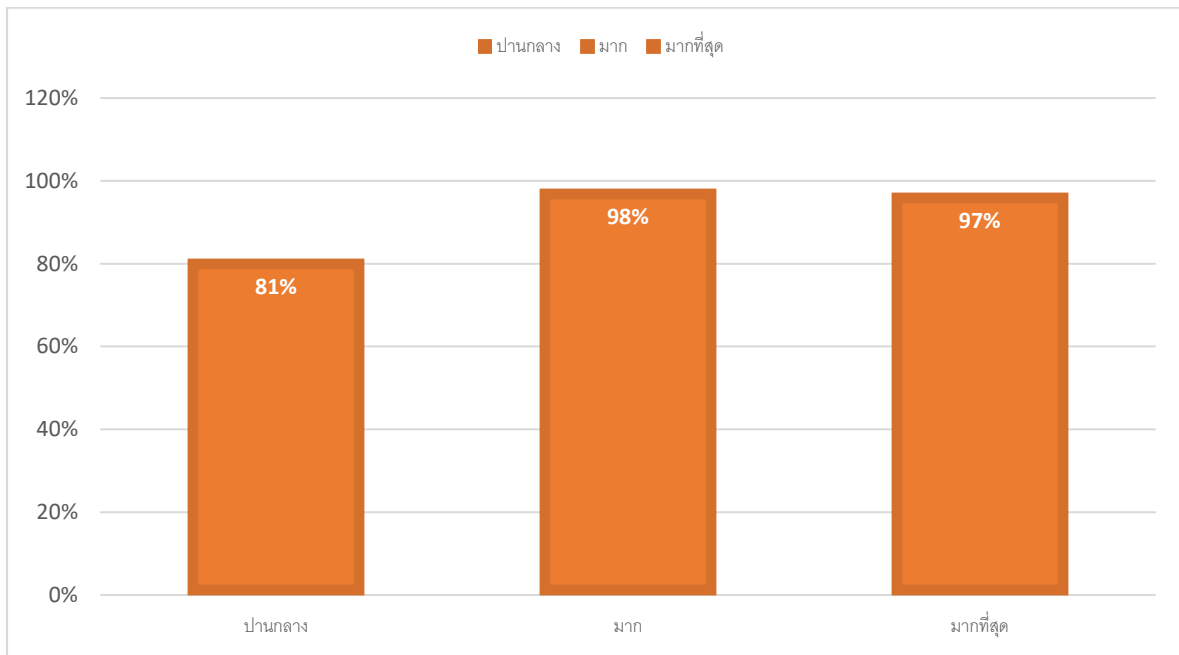
### 1. โรงเรียนให้การสนับสนุนและส่งเสริมการพัฒนาศักยภาพของบุคลากรในโรงเรียน



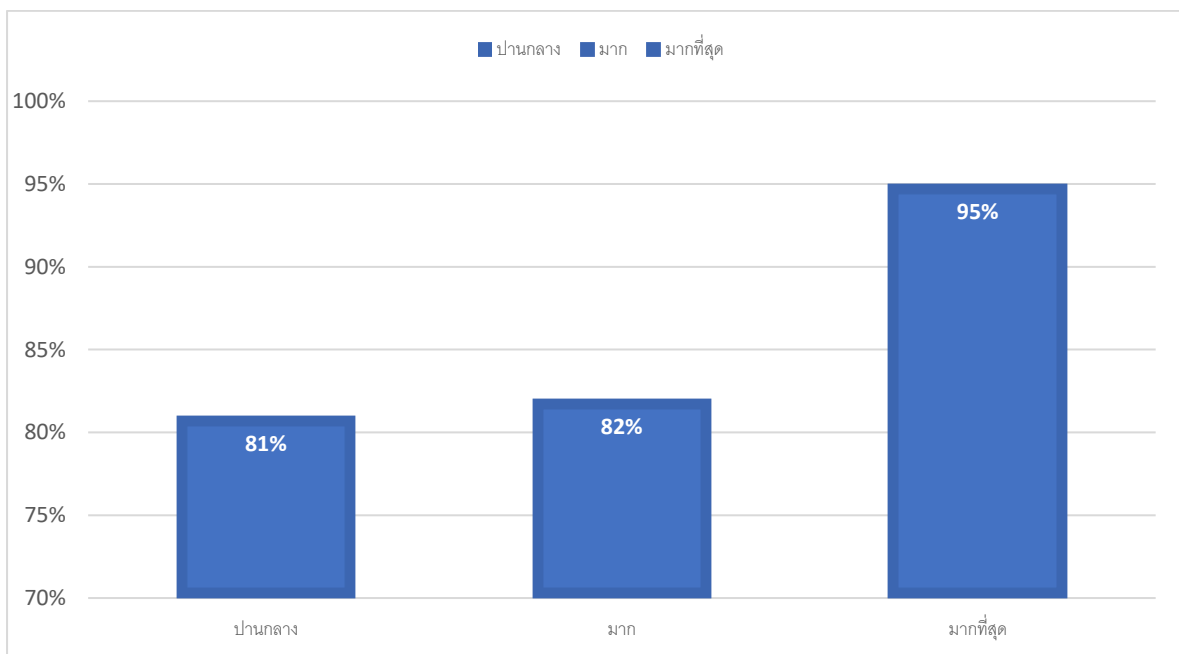
### 2. สภาพแวดล้อมในโรงเรียนเอื้อต่อการจัดการเรียนการสอน



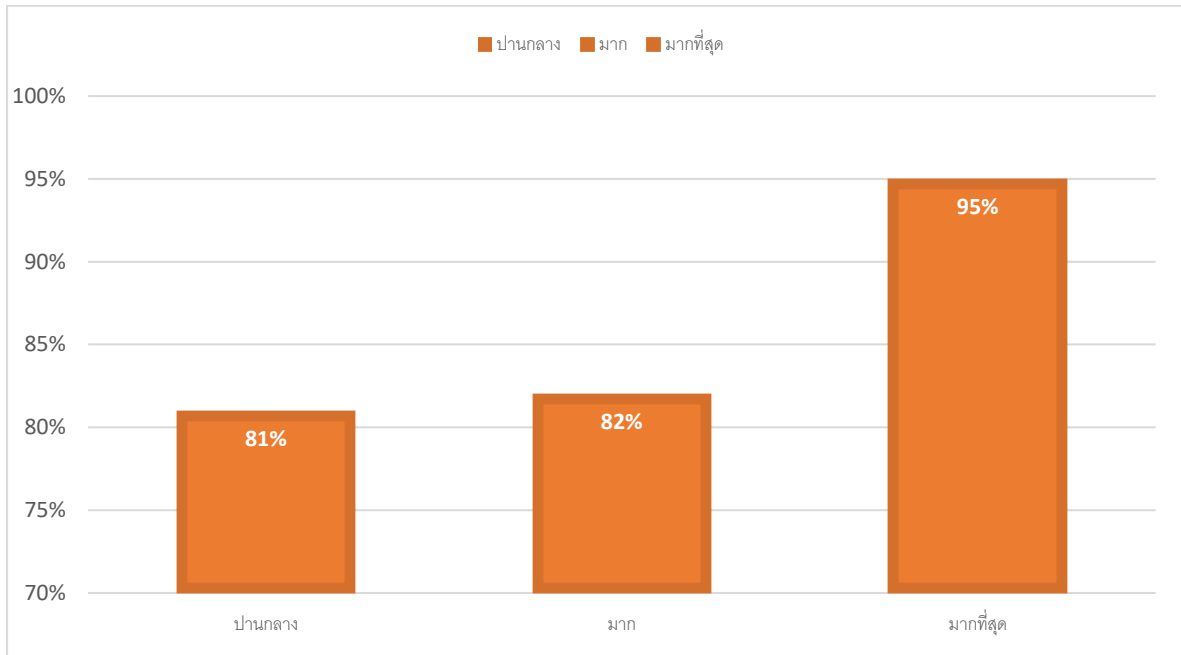
### 3. สภาพแวดล้อมในโรงเรียนมีความปลอดภัยและถูกสุขอนามัย



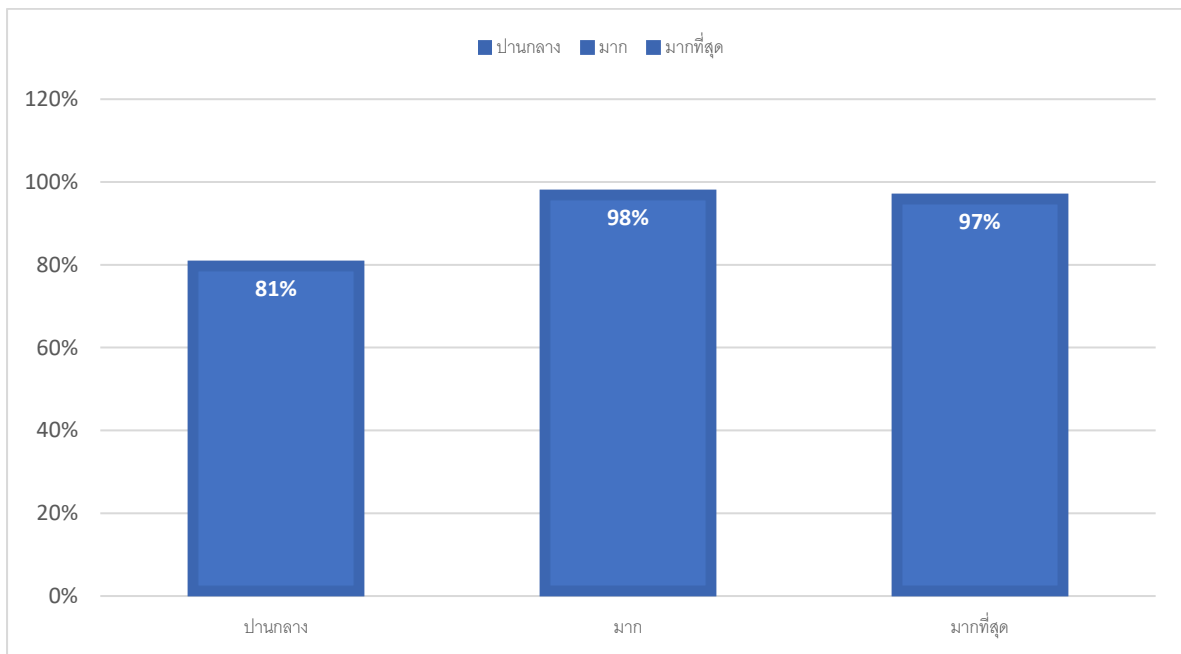
### 4. นโยบายและสิทธิประโยชน์จากโรงเรียนต่อบุคลากรมีความเหมาะสม



### 5. บุคลากรมีความรักใคร่ สามัคคี และผูกพันกัน



### 6. มีการช่วยเหลือเกื้อกูลกันระหว่างเพื่อนร่วมงาน



## 7. บุคลากรมีขวัญและกำลังใจที่ดีในการทำงาน

